

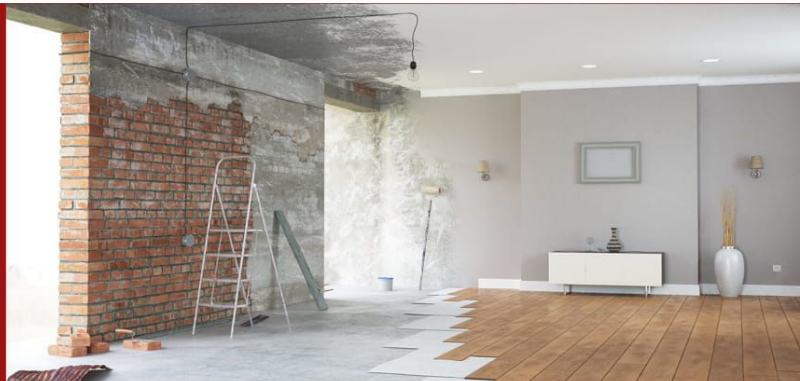
## OPIS PRODUKTU:

Płynna folia ochronna to żelowa ciecz, która po wyschnięciu tworzy gęsty film polimerowy. Łatwo usuwalna/zrywalna powłoka służy do tymczasowego zabezpieczenia powierzchni od drobnych uszkodzeń, zarysowań i zabrudzeń. Z jej pomocą można zabezpieczyć podczas budowy, czy remontów prawie każdą powierzchnię. Chroni przed kurzem, farbą, cementem i mechanicznymi uszkodzeniami spowodowanych odpryskami spawalniczymi opiłków metalowych i zadrapaniami. Folia w płynie, która pozwala uproszczyć i przyspieszyć prace budowlane, a co najważniejsze obniżyć koszt procesu przygotowania prac budowlanych i wykończeniowych.

folia w płynie podczas aplikacji nakładana jest wałkiem, pędzlem lub pistoletem natryskowym. Jest na bazie wody, nie jest toksyczna i przede wszystkim biodegradowana w 100%. Chroni powierzchnię do 12 miesięcy, a nawet do 24 (w zależności od miejsca aplikacji i warunków). Dobrze przylega do podłoża w postaci mocnej przezroczystej lub nieprzezroczystej folii (w zależności od rodzaju aplikacji i koloru). Łatwo usuwalna bez pozostawiania śladów na powierzchni. Pozostawia idealnie czystą powierzchnię, nie wymaga mycia (oszczędności na czyszczeniu po pracach remontowo-budowlanych). safediqul jest powłoką na bazie wodnej emulsji, którą można nakładać na barwione lub niebarwione, pionowe lub poziome powierzchnie w celu tymczasowej ochrony.

## ZASTOSOWANIE:

Elewacje szklane, panele elewacyjne, okna, witryny, drzwi, windy, ściany, poręcze, meble, armatura łazienkowa i kuchenna, elementy maszyn, polerowany beton, glazura i terakota, nowe samochody, autobusy, ochrona części maszyn podczas magazynowania lub transportu, dźwigi, ochrona powlekanych metali podczas produkcji lub konserwacji, rury podczas transportu lub magazynowania, ochrona kabin lakierniczych. Remonty mieszkań: prace malarskie i tynkarskie, prace wykończeniowe, układanie płytek. Tymczasowa ochrona powierzchni ceramicznych i marmurowych. Ochrona nawierzchni przed uszkodzeniem, budowa i naprawa jachtów, ochrona dekoracji, reklam podczas targów, opakowania transportowe, reklama w transporcie. Ochrona przed brudem, kurzem, olejem, smarem, rdzą, korozją.



## SPECYFIKACJA:

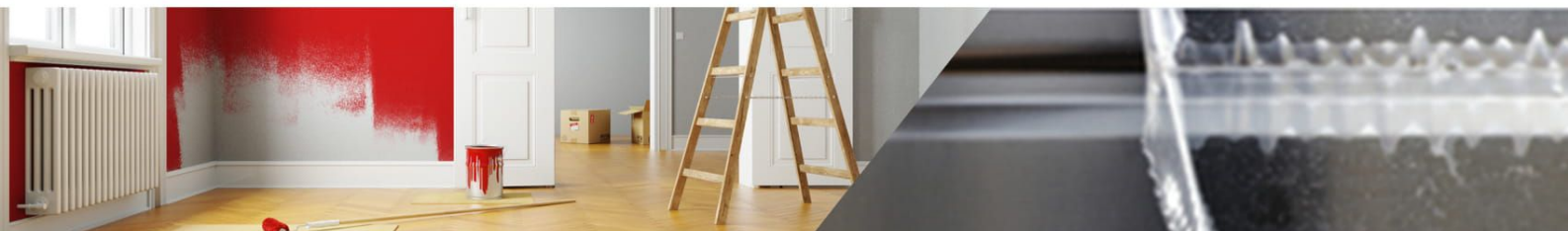
Stan skupienia	Ciecz
Kolor	Jasny, bezbarwny
Zapach	Charakterystyczny
Temperatura wrzenia lub początkowa temperatura wrzenia i zakres temperatur wrzenia	ok. 100°C
Temperatura zapłonu	Nie dotyczy
Temperatura rozkładu	Nie dotyczy
pH	5-7
Łepkość kinematyczna	20000-30000 mPa*s (dynamiczna, Brookfielda RVF 6/20 23°C)
Gęstość lub gęstość względna	1.09 g/cm3

## RODZAJ MATERIAŁU DO APLIKACJI:

Tworzywa sztuczne, akryl, pcv, ceramika, parkiety, panele, marmur, granit, powierzchnie robocze, stal nierdzewna, aluminium, beton polerowany, podłogi lakierowane, płytki, laminowane powierzchnie, szkło i większość nieporowatych powierzchni.

## CZAS SCHNIĘCIA:

Przy wartości ok. 150 mikronów powłoka będzie w pełni sucha po około 60 minutach w temperaturze pokojowej. Można zastosować suszenie wymuszone i podwyższeniu temperatury powierzchni maksymalnie do 40°C. Pełne utwardzenie zależy od temperatury otoczenia, wilgotności, wentylacji oraz grubości nałożonej warstwy i trwa od 0,5 do 24 godzin maksymalnie.



## ZALETY PŁYNNY FOLII:

- Łatwa w aplikacji; - Niepalna; - Transparentna;
- Folia ma właściwości czyszczące, co oznacza, że po usunięciu zabezpieczona powierzchnia nie wymaga mycia lub czyszczenia;
- Po nałożeniu na zabrudzone (zakurzone) powierzchnie folia „wchłania” wszystko pod nią, a po jej usunięciu powierzchnie stają się idealnie czyste;
- Zmniejsza koszty prac budowlanych, zmniejszając koszty sprzątania pobudowanego, doczyszczania powierzchni;
- Chroni powierzchnie przed zarysowaniami, zabrudzeniami i jest trwała;
- Szybkość aplikacji względem standardowych folii (brak żmudnego oklejania taśmami i foliami);
- Narzędzia po aplikacji można czyścić wodą, dzięki czemu czyszczenie jest łatwe i tanie;
- Produkt na bazie wody, bezpieczny dla środowiska, ekologiczny i biodegradowany w 100%;
- Redukcja ryzyka strat i kosztownych napraw; - Poprawa wizerunku firmy (brak reklamacji);
- Bezpieczeństwo (produkt nie wchodzi w reakcję z szybami i uszczelnkami);
- Szybkościąca i wydajna w użyciu; - Łatwa, zdzieralna powłoka ochronna;
- Odporna chemicznie - odporność na rozpuszczalniki i produkty ropopochodne;
- Odporna na ścieranie, zarysowania i promieniowanie UV;
- Chroni przed opiłkami po sprawianiu, wodą, wilgocią i korozją;
- Aplikowanie na powierzchnie poziome i pionowe;

## INFORMACJE I ZALECENIA DOTYCZĄCE APLIKACJI:

Zawartość pojemnika przed użyciem należy dokładnie wymieszać. Przed użyciem należy zawsze przeprowadzić obszar testowy i oderwać próbną powierzchnię każdego podłoża. Minimalna grubość mokrej powłoki (WFT) wynosi 150 mikronów [50 mikronów grubości suchej powłoki (DFT)], maksymalna 300 mikronów [warstwa mokra]. Nie nakładać w mokrych lub mroźnych warunkach i chronić przed opadami deszczu do momentu całkowitego wyschnięcia oraz unikać opadów przewidzianych w ciągu 24h. Temperatura materiału podczas aplikacji powinna wynosić 20-30°C.

**ZASTOSOWANIE WEWNĘTRZNE.** Zastosowanie na zewnątrz wyłącznie w okresie letnim, unikając obfitych opadów deszczów. Prace wykonywać w temperaturze nie niższej niż 10°C i wilgotności nie większej niż 85%.

WFT – grubość warstwy powłoki na mokro (przed wyschnięciem)  
DFT – ostateczna grubość powłoki na sucho

ZUŻYCIE: 8-10 m2/LITR

